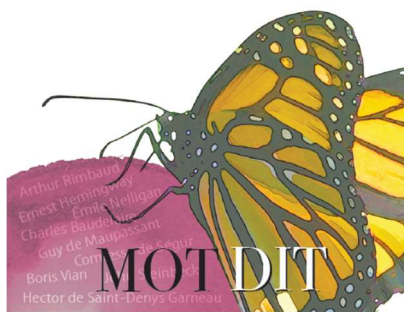




Fiche technique

Lorsqu'un mot est dit :
Il devient un Mot dit !
Et ce qui est dit , est dit.
Néanmoins, le Mot dit
rève souvent d'être écrit...
Mario-Hélène Guillaumier-Batschelet



Pinot gris

Vin blanc

2020

A propos des vignes

Cépage	Pinot gris
Âge moyen	3 ans
Sol	Loam Sableux
Exposition	100° sud-est
Mode de culture	Désherbage mécanique, fertilisation organique, sans produit chimique de synthèse, taille en Guyot
Récolte	Vendanges manuelles en caissettes, 16 septembre 2020

A propos du vin

Vinification et élevage	Pressurage pneumatique, fermentation alcoolique sur levures indigènes, élevage 6 mois sur lies fines en cuve inox, mise en bouteilles sans filtration ni collage
Sucre résiduel	< 1 g/L
Alcool	12.4 %
T° de service	Servir à ±10°C

Fruité et léger

Lot 21P01

Récolté, élaboré et mis en bouteille au vignoble